

# 865 2S 2B

# O'HARA

Le plein de vie !

2 SCHLAFZIMMER | 4 bis 6 SCHLAFPLÄTZE | 33,20 m<sup>2</sup> INNENFLÄCHE | 8,64 x 4,25 m MASSE

## 2018

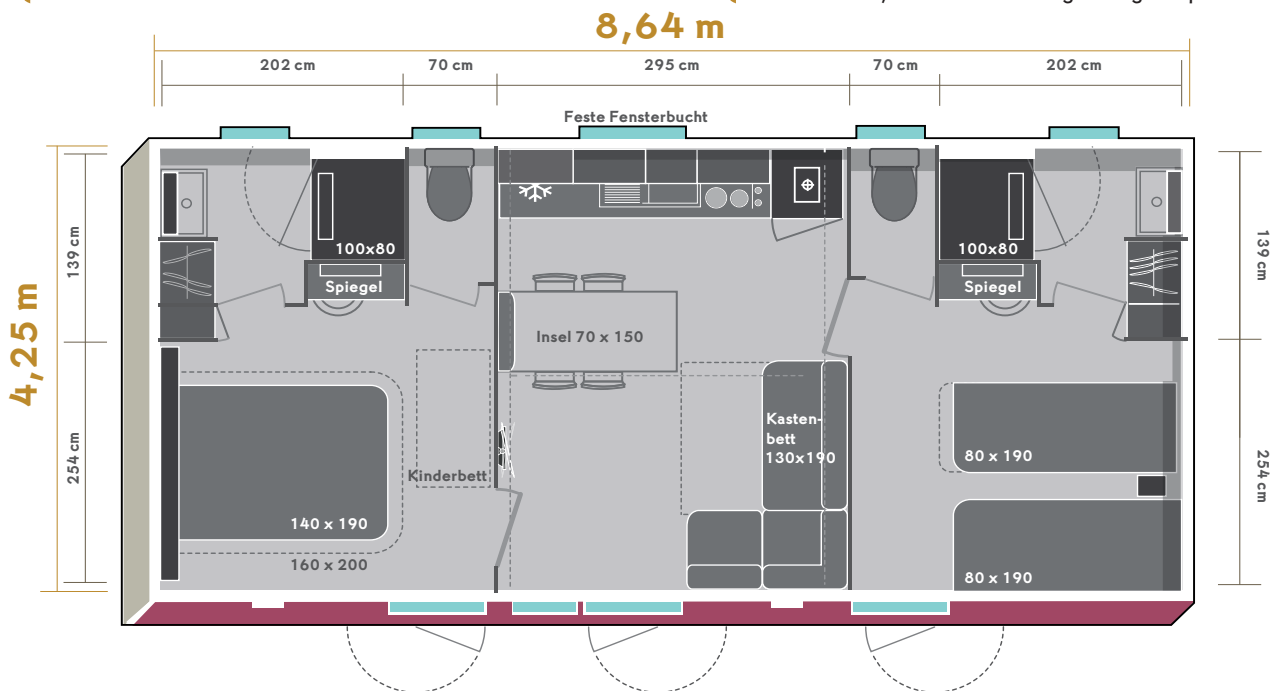


Das Modell 865 2S 2B präsentiert sich mit selbstfarbener Fassadenverkleidung

Abmessungen über alles. Innengrundfläche. Höhe 3,54 m

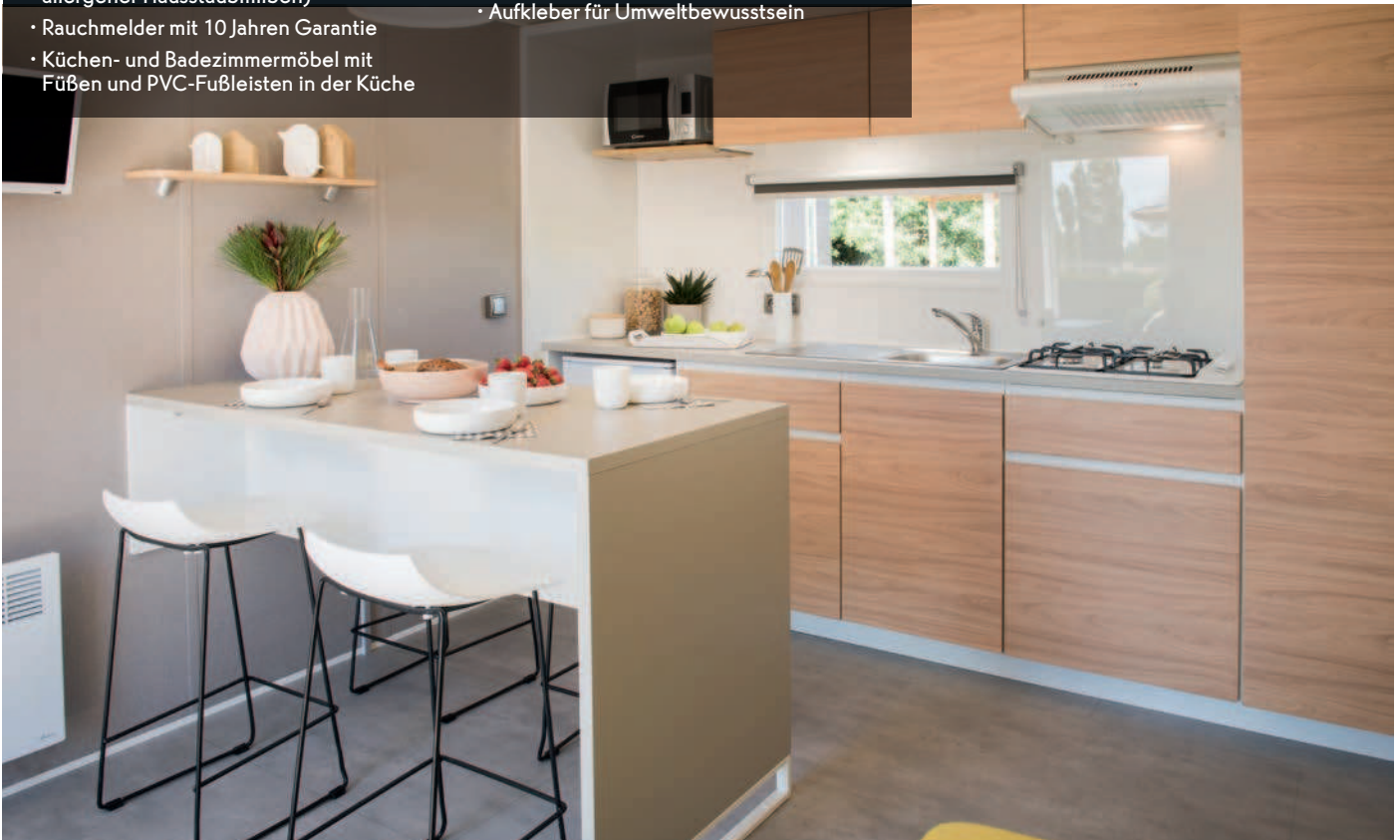
**MODULIERBAR** Dieses Modell mit 2 Schlafzimmern und 2 sehr komfortablen Bädern ist mit einer integrierten Küche ausgestattet, die durch die horizontale Fensterbucht noch heller ist! Das Modell eignet sich ideal für Familien. Dank der Option „Hotelpaket“ kann dieses Modell aber auch in zwei vollkommen unabhängige Suiten aufgeteilt werden.

- ✦ Zwei Suiten: Schlafzimmer/Bad/WC/Frisiertisch
- ✦ Vollständig eingerichtete Einbauküche
- ✦ Fenstertür in beiden Zimmern
- ✦ Kücheninsel, die von einer Design-Hängelampe beleuchtet wird



## Serienausstattungen

- 1000-W-Konvektor
- TV-Verkabelung
- Belüftung oben und unten
- Hydropower-Warmwasserbereiter
- Echtes modulierbares Sofa mit Kastenbett
- Probiotische OEKOTEX-HR-Kaltschaummatratze 35 kg/m<sup>3</sup>. (Neutralisiert und bekämpft bis zu 100 % allergener Hausstaubmilben)
- Rauchmelder mit 10 Jahren Garantie
- Küchen- und Badezimmermöbel mit Füßen und PVC-Fußleisten in der Küche
- Strapazierfähiges, phtalatfreies Linoleum
- Hauptschalter
- Schlüsselschalter
- Außenbeleuchtung mit Zeitschaltuhr
- Kühlschrank A+
- Innenbeleuchtung 100 % LED
- Hochwertige, ACS-zertifizierte Armaturen mit Durchflussbegrenzer 7 l/min
- Aufkleber für Umweltbewusstsein



## Küche

- Regal für Mikrowelle
- 4 weiße Gaskochfelder
- Kühlschrank A+, Table Top 115 l
- Dunstabzug
- Zentrale Kücheninsel mit weiß lackiertem Edelstahl-Gestell
- 4 Barhocker
- Rollvorhang an der horizontalen, festen Fenstertür

## Wohnraum

- TV-Halterung
- Echtes Sofa mit Kastenbett, 130 x 190 cm

## Badezimmer und WC

- XXL-Duschkabine 100 x 80 mit seidiger Beschaffenheit und extraflacher Schwelle
- Waschtisch-Unterschrank
- Föhn (im Bad der Eltern)
- Fenster mit Mattglas für Intimsphäre
- Jalousie für das Badfenster
- Separates WC

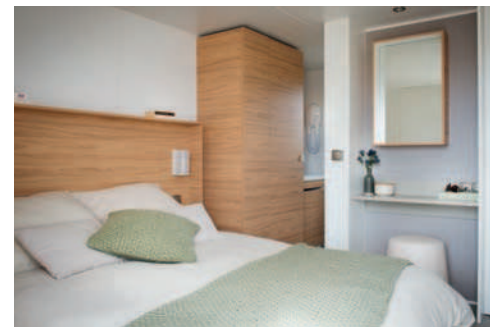
## Die idealen Optionen

- Option Hotelpaket: Das Paket beinhaltet beidseitige Schlösser an den Verbindungstüren zwischen Wohnraum und Schlafzimmer. Jedes Schlafzimmer ist mit einem Schlüsselkontakt, einer TV-Halterung und einer von außen zu öffnenden Glastür ausgestattet.

- Handtuchtrockner in den Badezimmern

## Elternschlafzimmer

- Verdunkelnde Gardine über die gesamte Breite
- Alkovenbettkopfteil mit Nachttischen und integrierten Leselampen
- Doppelter Kleiderschrank
- Fenstertür
- Frisiertisch/Büro mit Steckdose, Spiegel und cremefarbenem Polyvinyl-Hocker
- Lattenrost mit 18 Latten und HR-Kaltschaummatratze 35 kg/m<sup>3</sup>
- Platz für ein Kinderbett



## Kinderzimmer/Gästezimmer

- Verdunkelnde Gardine
- Doppelter Kleiderschrank
- Fenstertür
- Frisiertisch/Büro mit Steckdose, Spiegel und cremefarbenem Polyvinyl-Hocker
- Lattenrost mit 18 Latten und HR-Kaltschaummatratze 35 kg/m<sup>3</sup>
- Ein aufzustellender Nachttisch