

884 3S

O'HARA

Le plein de vie !

3 SCHLAFZIMMER | 6 SCHLAFPLÄTZE | 32 m² INNENFLÄCHE | 8,84 x 4 m MASSE

2018

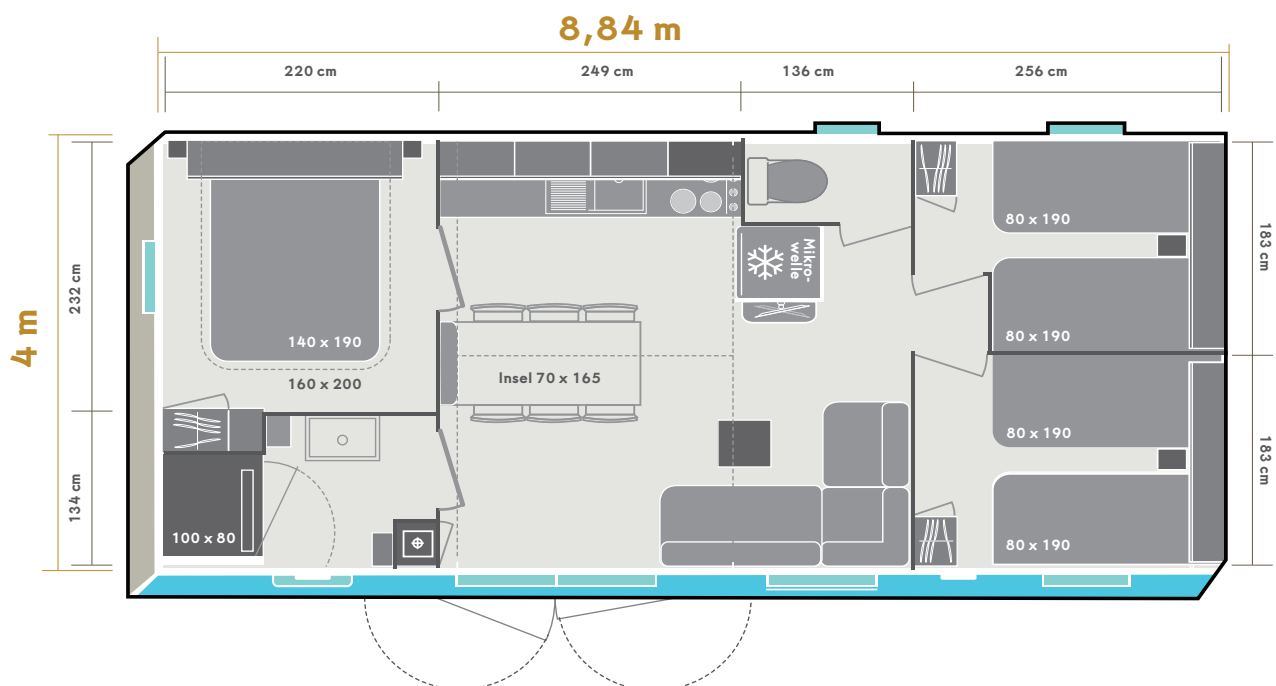


Abmessungen über alles. Innengrundfläche. Höhe 3,52 m

UNNACHAHMLICH

Das sehr komfortable Modell 884 3S mit 3 komfortablen Schlafzimmern ist mit einer O'HARA-Einbauküche ausgestattet, die den Raum clever strukturiert und ihn gemütlich und gesellig macht.

- ✦ Wohnbereich gegenüber des TV-Stellplatzes
- ✦ Vollständig eingerichtete Einbauküche
- ✦ Kücheninsel, die von einer Design-Hängelampe beleuchtet wird
- ✦ Geräumiges Bad mit XXL-Dusche



Serienausstattungen

- 1000-W-Konvektor
- TV-Verkabelung
- Belüftung oben und unten
- Hydropower-Warmwasserbereiter
- Echtes modulierbares Sofa
- Probiotische OEKOTEX-HR-Kaltschaummatratze 35 kg/m³ (neutralisiert und bekämpft bis zu 100 % allergener Hausstaubmilben)
- Rauchmelder mit 10 Jahren Garantie
- Küchen- und Badezimmermöbel mit Füßen und PVC-Fußleisten in der Küche
- Strapazierfähiges, phtalatfreies Linoleum
- Hauptschalter
- Schlüsselschalter
- Außenbeleuchtung mit Zeitschaltuhr
- Kühl-/Tiefkühlschrank A+
- Innenbeleuchtung 100 % LED
- Hochwertige, ACS-zertifizierte Armaturen mit Durchflussbegrenzer 7 l/min
- Markise
- Aufkleber für Umweltbewusstsein



Küche

- Kühl-Gefrierkombi Mikrowelle
- Kühlschrank/Gefrierschrank Klasse A+, 204 l
- 4 weiße Gaskochfelder
- Dunstabzug
- Zentrale Kücheninsel mit weiß lackiertem Edelstahl-Gestell
- 6 Barhocker

Wohnraum

- TV-Bereich mit Regal und TV-Halterung
- Wohnzimmertisch mit Stauraum
- Echtes modulierbares Sofa

Bad und WC

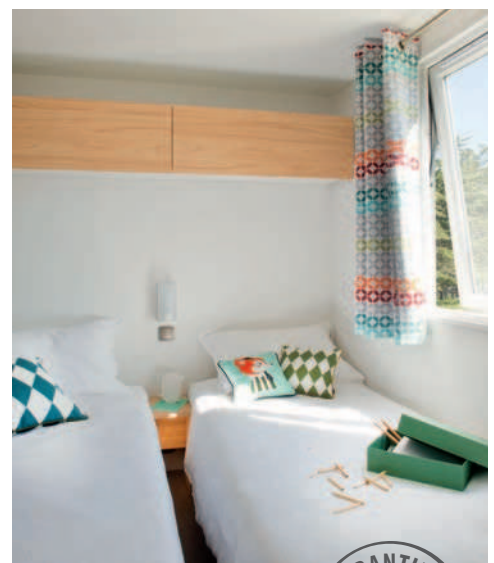
- XXL-Duschkabine 100 x 80 mit seidiger Beschaffenheit und extraflacher Schwelle
- Zwei Oberschränke mit Regalen und einem geschlossenen Waschbecken-Unterschrank
- Föhn
- Kleines rundes Fenster mit Mattglas für Komfort und Intimsphäre
- Separates WC an der hinteren Fassade

Elternschlafzimmer mit angrenzendem Bad

- Verdunkelnde Gardine über die gesamte Breite
- Alkovenbettkopfteil mit Nachttischen und integrierten Leselampen
- Bettenüberbau am Kopfende
- Großer Kleiderschrank
- Lattenrost mit 18 Latten und HR-Kaltschaummatratze 35 kg/m³

Kinderzimmer/Gästezimmer

- Verdunkelnde Gardine
- Bettenüberbau am Kopfende
- Kleiderschrank
- Lattenrost mit 18 Latten und HR-Kaltschaummatratze 35 kg/m³
- Ein aufzustellender Nachttisch



Die idealen Optionen

- Vorbereitung für eine Spülmaschine
- Handtuchtrockner im Bad
- Etagenbett und wegklappbares Bett zur ebenen Erde, um Platz für ein Kinderbett zu machen

