



Das Modell präsentiert sich mit dünenfarbener Fassadenverkleidung

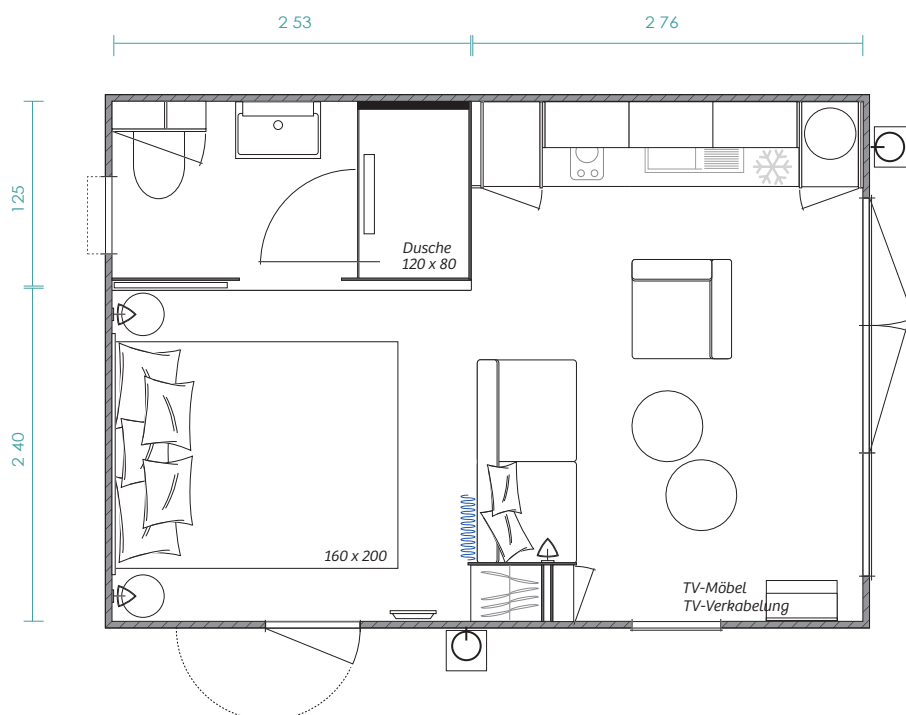
Wohlempfinden
für
2 Personen

KeyWest 1 S BY O'HARA

Abmessungen über alles: **L 5,53 x B 4 x H 3,52 m**

Fläche MH: **19,50 m²** (Innengrundfläche) nach der Definition von UNIVDL berechnet

1 Schlafzimmer - 2 Personen



Bei dem Modell KEY WEST 1S handelt es sich um ein Mobilheim, das eine doppelte Nutzung für ein Campingangebot für jede Saison ermöglicht. Allein verwendet, bietet dieses Modell mit 1 Schlafzimmer unnachahmlichen Komfort und fördert das Hotelierangebot außerhalb der Saison. Im Sommer verwandelt sich das KEY WEST 1S kombiniert mit KEY WEST 2S oder KEY WEST 3S in ein hochwertiges Gästezimmer. Heißen Sie so Ihre Freunde auf der Durchreise, die Großeltern oder die Enkel willkommen!

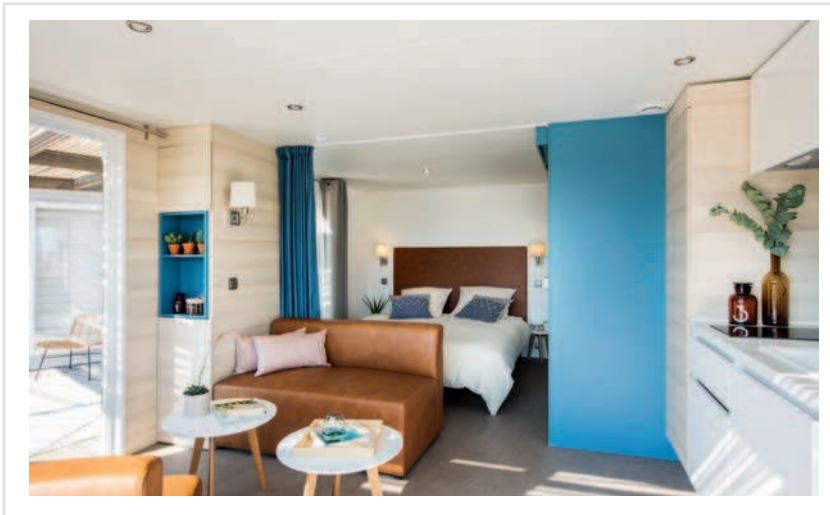
SERIENAUSSTATTUNG:

AUSSEN-EINRICHTUNG:

- Fassadenverkleidung in Holzoptik, horizontale Anbringung in Düne oder Muskat
- Türflügel dunkelgrau
- 2 LED-Außenleuchten
- Außensteckdose

WOHNRAUM:

- Sofa und Sessel mit Polyvinyl-Bezug
- TV-Möbel und -Anschluss
- Zwei Wohnzimmertische



KÜCHE:

- Weiße Spüle mit Abtropfgitter
- 2 Gaskochfelder
- Elektrischer Warmwasserbereiter 50 l
- Kühlschrank Table Top 115 l
- Doppelte Eingangstür und feste Fensterbucht
- Zwangslüftung
- Dunstabzug

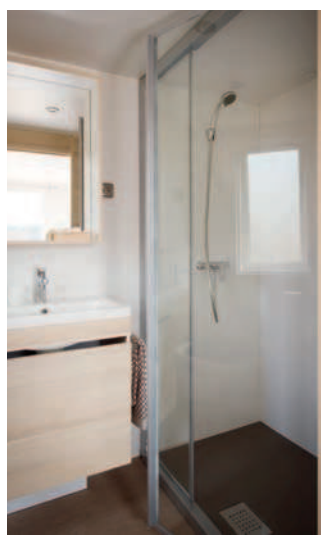


SCHLAFBEREICH:

- Bett 160x200 cm
- Bettkopfteil aus Polyvinyl
- Zwei Leselampen mit unabhängigen Schaltern
- Zwei Nachttische
- Kleiderschrank
- Fenstertür
- 1000-W-Konvektor

UNSERE LIEBLINGSOPTIONEN

- ♥♥♥ Handtuchtrockner
- ♥♥ Föhn
- ♥♥ Musikanlage
- ♥♥♥ Bultex-Matratzen
- ♥♥ Sensibles Ceranfeld
- ♥♥ Fensterläden
- ♥♥♥ TV-Halterung im Elternschlafzimmer
- ♥♥ Senkrecht angebrachte Fassadenverkleidung in Grizzlybraun und Grisonoceros



BAD/WC:

- XXXL-Dusche (120 x 80 cm)
- Waschtisch-Unterschrank
- Wandhängendes WC mit Wasserbehälter mit zwei Optionen und Ablagen
- Zugang durch Schiebetür
- Zwangslüftung

Finden Sie das Video von KeyWest auf

You Tube