

SUPER CORDELIA Riviera

NEU

2018

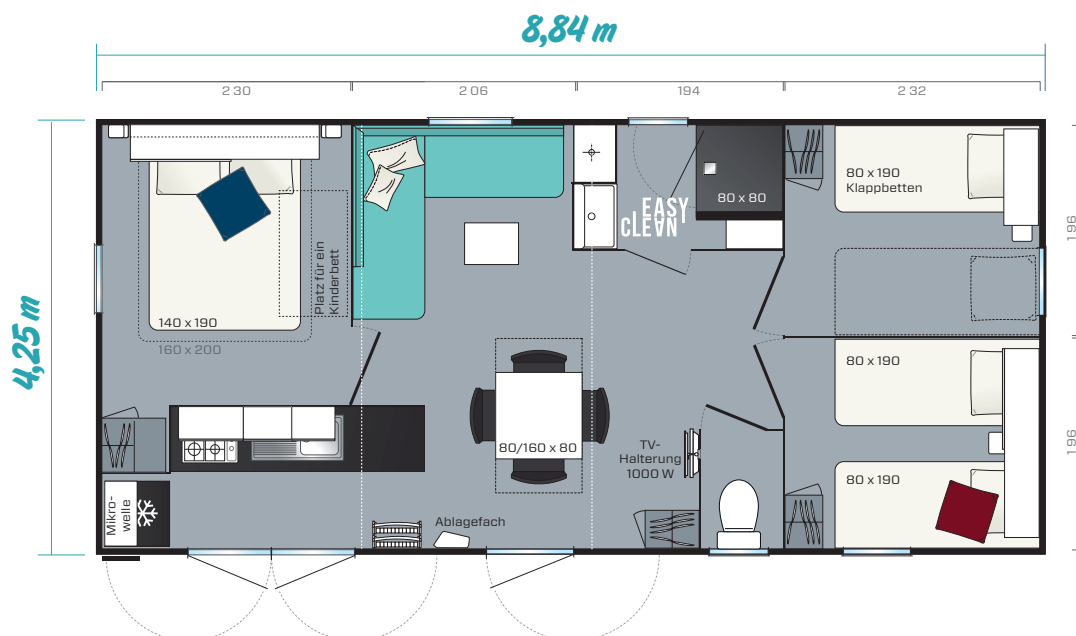
3 Schlafzimmer
6 Schlafplätze
34 m²
8,84 x 4,25 m



Das Modell Super Cordelia Riviera präsentiert sich mit blauer Fassadenverkleidung Abmessungen über alles. Innengrundfläche. Höhe 3,54 m

Das breite Luxus-Modell ergänzt das IRM-Sortiment 2018. Die Küche dieses tollen Modells ist nach außen hin offen, hell und extrem geräumig und bietet höchsten Komfort.

- Große Eckbank
- Indoor-/Outdoor-Küche mit großer Arbeitsfläche
- Großes Elternschlafzimmer mit Ankleidebereich
- Separater Wohnbereich mit verlängerbarem Esstisch



- Rauchmelder mit 10 Jahren Garantie
- Innenbeleuchtung 100 % LED
- 1000-W-Konvektor
- HR-Kaltschaummatratze 35 kg/m³ mit antibakterieller und antiallergischer Auflage
- Belüftung oben und unten
- Phtalatfreies Linoleum
- Hauptschalter
- Antennen- und TV-Kabelanschluss
- Küchenmöbel auf Füßen mit PVC-Fußleisten
- Mischbatterien mit Durchflussbegrenzer an Spüle und Waschtisch (7 l/min)
- Hochwertige, ACS-zertifizierte Mischbatterien
- Gasboiler mit natürlichem Zug und Zündflamme (14 kW)
- Aufkleber für Umweltbewusstsein



Küche

- Küche mit großer Arbeitsfläche
- Mikrowellenkasten
- Unterschrank mit 3 Schubladen
- 4 weiße Gaskochfelder
- Kühl-/Gefrierschrank A+, 2 Türen, 204 l, weiß

Bad

- Neues IRM-Bad, pflegeleichte und dauerhafte Easy Clean-Technologie
- Duschkabine 80 x 80 cm mit seidiger Beschaffenheit und extraflacher Schwelle
- Hängeschrank unter dem Waschbecken mit Handtuchhalter und integrierten Regalen
- Fenster mit Mattglas für eine perfekte Intimsphäre
- WC mit zwei Spülungsoptionen (3/6 Liter)

Wohnraum

- Separater Essbereich
- Verlängerbarer Esstisch
- Wohnzimmerstuhl mit Griffen, Grundgestell aus lackiertem Metall
- TV-Halterung für alle Bildschirmtypen
- Ablagefach
- Große Eckbank
- 4 stapelbare Indoor-/Outdoor-Stühle in Grau
- 2 zusätzliche Klappstühle

Elternschlafzimmer

- Regal am Kopfteil, das von einem Bettenüberbau mit Schiebetür ergänzt wird
- Verstellbare Leselampen mit integriertem Schalter
- 2 Hängenschränke aus Metall
- Kleiderschrank
- Lattenrost mit 18 Latten mit erhöhtem Fuß und HR-Kaltschaummatratze 35 kg/m³
- Verdunkelnde Gardine



Kinderzimmer/Gästezimmer

- Bettenüberbau mit Schiebetür in einem Schlafzimmer, das andere besitzt ein offenes Möbelstück
- Aufstellbarer Nachttisch aus Metall
- Kleiderschrank am Fußende des Betts
- Lattenrost mit 18 Latten mit erhöhtem Fuß und HR-Kaltschaummatratze 35 kg/m³
- Klappbett im Kinderzimmer an der hinteren Fassade
- Verdunkelnde Gardine

Die idealen Optionen

- Klappbett für einen zusätzlichen Schlafplatz für 2 Personen
- Bett 160 x 200 cm
- Etagenbett für mehr Platz oder zusätzliche Schlafplätze
- Mobile Trennwand zwischen den 2 Kinder-/Gästezimmern, um den Raum nach Ihren Wünschen zu gestalten

