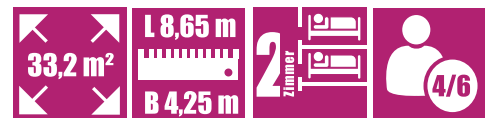
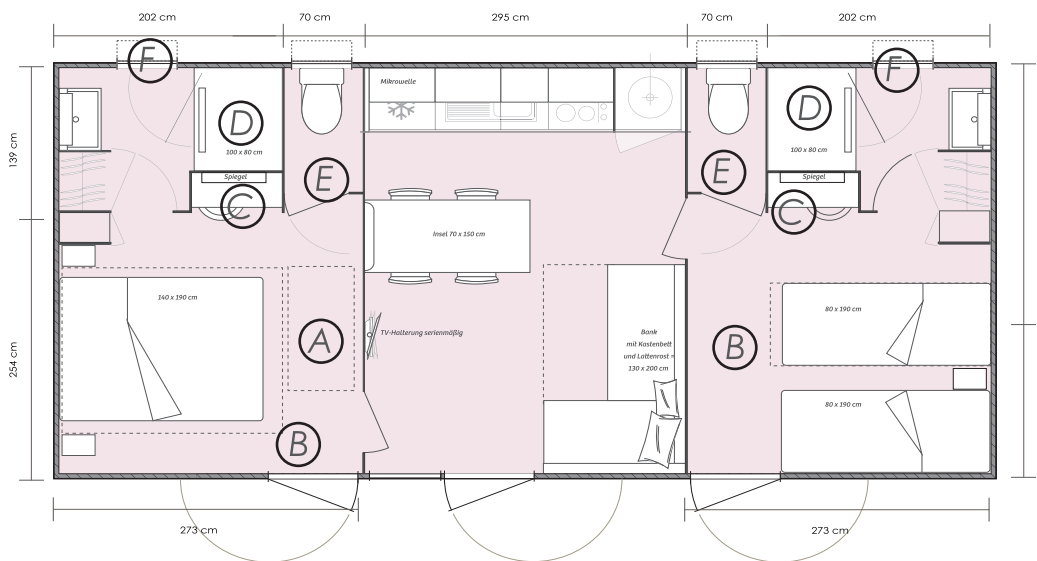




Dieses Modell mit **2 Schlafzimmern** und **2 sehr komfortablen Bädern** ist mit einer **integrierten Küche** ausgestattet, die zum **gemütlichen und heimeligen Wohnzimmer** hin offen ist. Die raffinierten Möbel und **2 XXL-Duschen** eignen sich **ideal für Familien**. Dank der Option „**Hotelpaket**“ kann dieses Modell aber auch in zwei vollkommen unabhängige Suiten aufgeteilt werden.



Abmessungen über alles – Fußbodenfläche innerhalb der Innenwände



- (A) Platz für ein Kinderbett auch bei Bett 160x200 vorhanden
- (B) Mehr als 40 cm Platz um das Bett
- (C) Multifunktions Tisch mit Zusatzstuhl in jedem Zimmer
- (D) Eigenes Bad mit XXL-Dusche
- (E) Separate WCs
- (F) Jalousie für das Fenster im Bad

GESAMTHÖHE 3,54 m

SERIENAUSSTATTUNG

KOMFORT

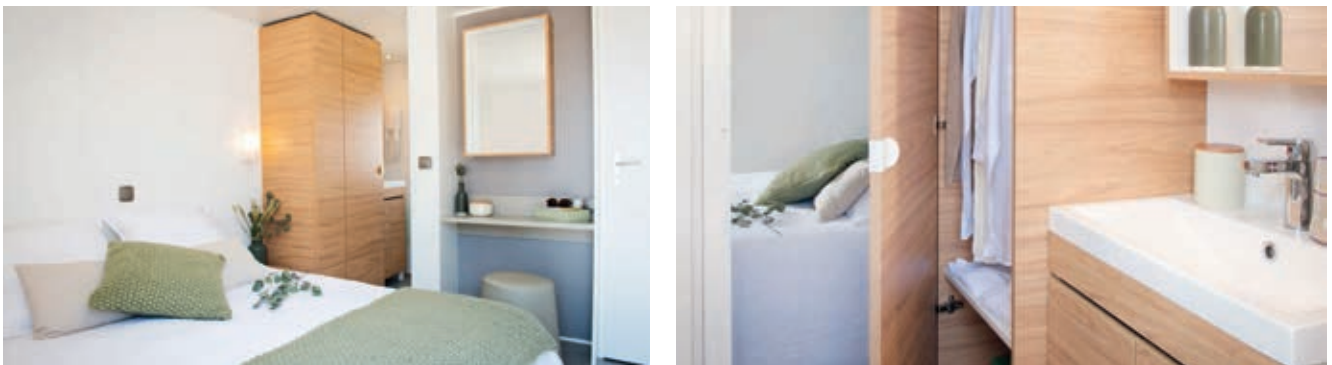
- 1 Dunstabzug
- 2 1000 W Konvektor-Heizung
- 3 TV-Anschluss
- 4 4 höhenverstellbare Barhocker
- 5 Föhn im Bad der Eltern
- 6 Warmwasserbereiter mit Saugvorrichtung

SICHERHEIT/QUALITÄT

- 1 Probiotische OEKOTEX-Matratze 35 kg/m³
- 2 Rauchmelder mit 10 Jahren Garantie
- 3 Dusche mit niedrigem Wannrand, Tür aus sehr widerstandsfähigem Sekuritglas
- 4 Küchen- und Badezimmermöbel mit Füßen und PVC-Fußleisten in der Küche
- 5 Strapazierfähiger Linoleum-Fußbodenbelag
- 6 Spanplatten mit geringem Formaldehydanteil

SPARSAM

- 1 Schlüsselschalter
- 2 Außenbeleuchtung mit Zeitschaltuhr
- 3 Kühlschrank A+
- 4 Innenbeleuchtung 100 % LED
- 5 Hochwertige Armaturen mit Durchflussbegrenzer 7 l/min



DER WOHNRAUM ist bequem und in modernem Design, mit Einbauküche und zentraler Ess-Insel. Das Wohnzimmer ist mit einem Ecksofa mit Kastenbett ausgestattet.

2 ECHTE SUITEN, jeweils bestehend aus einem Zimmer mit Glastür, getrenntem WC und eigenem Bad mit XXL-Dusche.

DIE ZIMMER sind geräumig und ausreichend groß für ein Kinderbett und ein Bett 160x220 cm. Sie sind mit einem doppelten Kleiderschrank und einem Multifunktionsstisch ausgestattet.

DANK DER OPTION „HOTELPAKET“ IST DIESES MODELL VERÄNDERBAR. Das Paket beinhaltet beidseitige Schlösser an den Verbindungstüren zwischen Wohnraum und Schlafzimmer und jedes Schlafzimmer ist mit einem Schlüsselkontakt, einem TV-Halter und einer von außen zu öffnenden Glastür ausgestattet.



O'Hara wurde nach der Norm ISO 26000 bewertet



Die Marke und die Werke von O'Hara sind zertifiziert nach ISO 14001

