

834 3S

O'HARA

Le plein de vie !

3 SCHLAFZIMMER | 6 SCHLAFPLÄTZE | 30 m² INNENFLÄCHE | 8,34 x 4 m MASSE

2018

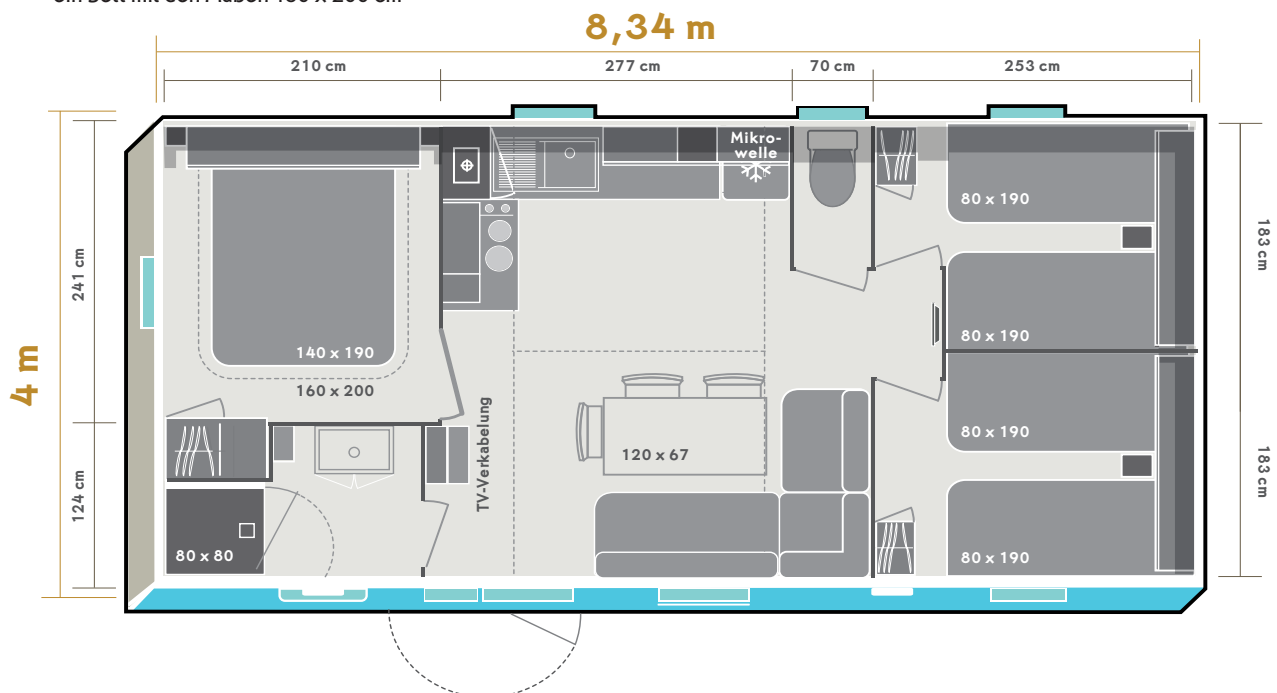


Abmessungen über alles. Innengrundfläche. Höhe 3,52 m

VOLLER KOMFORT

Das 834 3S ist das ideale Modell für Familien. Es besitzt einen großzügigen Wohnbereich und die Komfortausstattung sorgt für die Behaglichkeit von jedermann.

- Große, super praktische Küche mit viel Stauraum oben und unten
- Ein geräumiges Elternschlafzimmer mit Platz für ein Bett mit den Maßen 160 x 200 cm
- Das Wohnzimmer kann mit seinem Tisch bequem 6 Personen unterbringen.
- Großes Bad mit sehr viel Stauraum



Serienausstattungen

- 1000-W-Konvektor
- TV-Verkabelung
- Belüftung oben und unten
- Hydropower-Warmwasserbereiter
- Echtes modulierbares Sofa
- Probiotische OEKOTEX-HR-Kaltschaummatratze 35 kg/m³ (neutralisiert und bekämpft bis zu 100 % allergener Hausstaubmilben)
- Rauchmelder mit 10 Jahren Garantie
- Küchen- und Badezimmermöbel mit Füßen und PVC-Fußleisten in der Küche
- Strapazierfähiges, phtalatfreies Linoleum
- Hauptschalter
- Schlüsselschalter
- Außenbeleuchtung mit Zeitschaltuhr
- Kühl-/Tiefkühlschrank A+
- Innenbeleuchtung 100 % LED
- Hochwertige, ACS-zertifizierte Armaturen mit Durchflussbegrenzer 7 l/min
- Markise
- Aufkleber für Umweltbewusstsein



Optionen: elektrischer Warmwasserbereiter und Ceranfeld

Küche

- Regal für Mikrowelle
- 4 weiße Gaskochfelder
- Kühl-/Tiefkühlschrank 204 l, A+
- Dunstabzug
- Küchenmöbel auf Füßen mit Fußleisten
- Rollvorhang

Wohnraum

- Echtes modulierbares Sofa
- 3 stapelbare Indoor-/Outdoor-Stühle in Weiß
- Esstisch 120 x 67 cm

Bad und WC

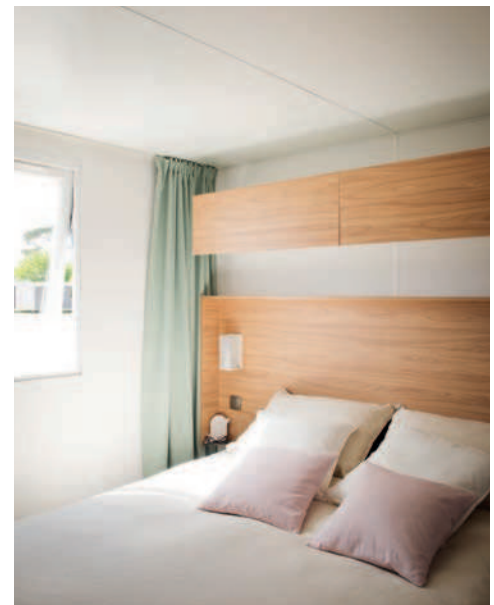
- Duschkabine 80 x 80 mit seidiger Beschaffenheit und extraflacher Schwelle
- Oberschrank mit Regalen und einem geschlossenen Waschbecken-Unterschrank
- Föhn
- Kleines rundes Fenster mit Mattglas für Intimsphäre
- Separates WC an der hinteren Fassade

Elternschlafzimmer

- Verdunkelnde Gardine über die gesamte Breite
- Alkovenbettkopfteil mit Nachttischen und integrierten Leselampen
- Bettenüberbau am Kopfende
- Großer Kleiderschrank
- Lattenrost mit 18 Latten und HR-Kaltschaummatratze 35 kg/m³

Kinderzimmer/Gästezimmer

- Verdunkelnde Gardine
- Bettenüberbau am Kopfende
- Kleiderschrank
- Lattenrost mit 18 Latten und HR-Kaltschaummatratze 35 kg/m³
- Ein aufzustellender Nachttisch



Die idealen Optionen

- Bett 160 x 200 cm
- Handtuchtrockner im Bad
- Etagenbett und wegklappbares Bett zur ebenen Erde, um Platz für ein Kinderbett zu machen

