

# LOGGIA BAY

2018

2 Schlafzimmer  
4 bis 6 Schlafplätze  
24,70 m<sup>2</sup> + 7,30 m<sup>2</sup> Terrasse  
8,35 x 4,25 m

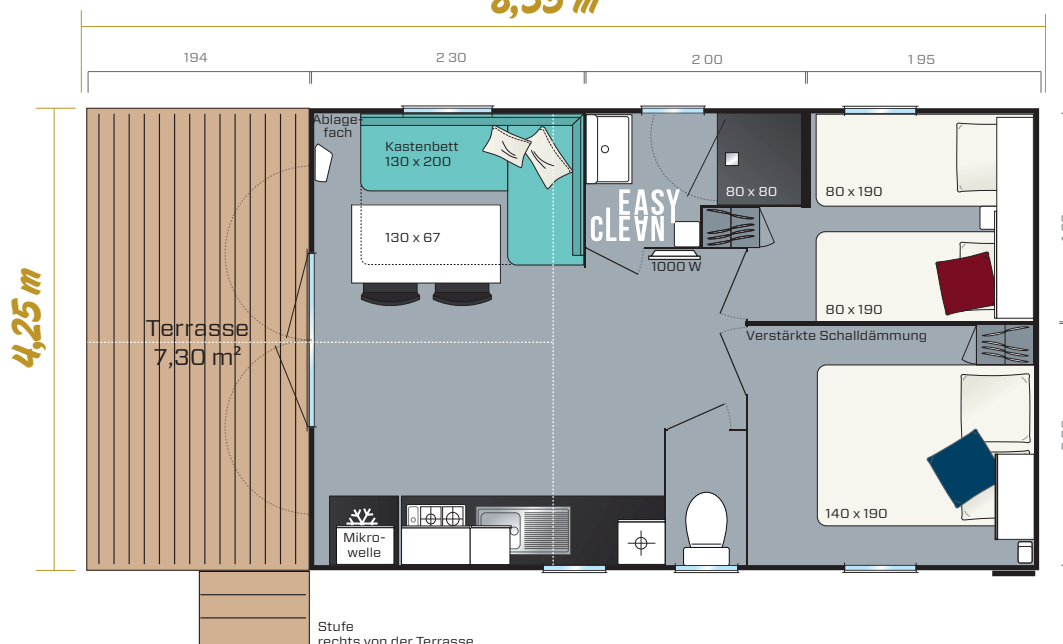


Das Modell Loggia Bay präsentiert sich mit einer Fassadenverkleidung an einer Seite in Naturholz  
Abmessungen über alles. Innengrundfläche. Höhe 3,54 m

**Der besonders geräumige und breite Wohnbereich des Modells Loggia Bay zeigt direkt auf die schöne überdachte Terrasse an der Stirnseite.**

- ✦ 7,30 m<sup>2</sup> große Terrasse an der Stirnseite mit Schrägdach
- ✦ Großzügiger Wohnraum, der ins Freie hin ausgerichtet ist
- ✦ Elternschlafzimmer mit Ankleidebereich am Fußende des Bettes
- ✦ Schallisolierte Trennwand zwischen den 2 Schlafzimmern für mehr Intimsphäre

8,35 m



- Rauchmelder mit 10 Jahren Garantie
- Innenbeleuchtung 100 % LED
- 1000-W-Konvektor
- HR-Kaltschaummatratze 35 kg/m<sup>3</sup> mit antibakterieller und antiallergischer Auflage
- Belüftung oben und unten
- Phtalatfreies Linoleum
- Hauptschalter
- Antennen- und TV-Kabelanschluss
- Küchenmöbel auf Füßen mit PVC-Fußleisten
- Mischbatterien mit Durchflussbegrenzer an Spüle und Waschtisch (7 l/min)
- Hochwertige, ACS-zertifizierte Mischbatterien
- Gasboiler mit natürlichem Zug und Zündflamme (14 kW)
- Aufkleber für Umweltbewusstsein



Option: feste Fenster zu beiden Seiten der Eingangstür

## Küche

- Kühlschrank A+, Table Top 115 l
- 4 weiße Gaskochfelder
- Mikrowellenkasten
- Geräumiger Unterschrank
- Rollvorhang

## Elternschlafzimmer

- Halb offenes Möbelstück am Kopfende
- Verstellbare Leselampen mit integriertem Schalter
- 1 Hängenschrank aus Metall
- Kleiderschrank
- Lattenrost mit 18 Latten mit erhöhtem Fuß und HR-Kaltschaummatratze 35 kg/m<sup>3</sup>
- Verdunkelnde Gardine

## Wohnraum

- Esstisch mit festen Füßen aus anthrazitfarbenen lackiertem Metall
- Ablagefach
- Große Eckbank mit Kastenbett 130 x 200 cm
- 2 stapelbare Indoor-/Outdoor-Stühle in Grau

## Bad und WC

- Neues IRM-Bad, pflegeleichte und dauerhafte Easy Clean-Technologie
- Duschkabine 80 x 80 cm mit seidiger Beschaffenheit und extraflacher Schwelle
- Hängeschrank unter dem Waschbecken mit Handtuchhalter und integrierten Regalen
- Eckregal mit modernem Design
- Fenster mit Mattglas für eine perfekte Intimsphäre
- WC mit zwei Spülungsoptionen (3/6 Liter)



## Kinderzimmer/Gästezimmer

- Bettenüberbau mit Schiebetür
- Aufstellbarer Nachttisch aus Metall
- Kleiderschrank
- Lattenrost mit 18 Latten, mit erhöhtem Fuß und HR-Kaltschaummatratze 35 kg/m<sup>3</sup>
- Verdunkelnde Gardine

## Die idealen Optionen

- Sichtschutz an der Terrassenerweiterung, um für Privatsphäre und Wind- und Regenschutz zu sorgen
- Verdunkelndes Rollo mit Mückengitter
- Querbett für mehr Platz oder zusätzliche Schlafplätze
- Glasschiebetüren anstelle der doppelten Eingangstür oder feste Fensterbucht auf beiden Seiten der Eingangstür

