

SUPER MERCURE

2018

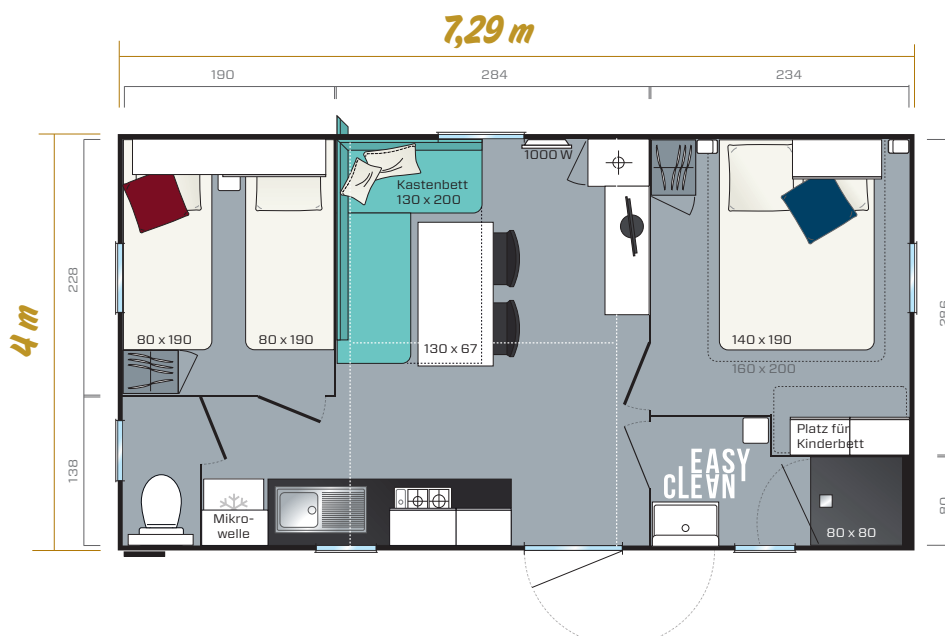
2 Schlafzimmer
4 bis 6 Schlafplätze
26,10 m²
7,29 x 4 m



Das Modell Super Mercure präsentiert sich mit 4-seitiger Fassadenverkleidung aus Naturholz
Abmessungen über alles. Innengrundfläche. Höhe 3,45 m.

Das Modell Super Mercure ist ein sicherer Wert für Mietunterkünfte und der Bestseller in Frankreich. Alles ist dafür konzipiert, 4 bis 7 Personen mit allem Komfort unterzubringen!

- ✦ Eckbank, zum Fernsehschrank hin ausgerichtet
- ✦ Großes TV-Board mit Türen
- ✦ Ergonomische und funktionelle Küche
- ✦ Platz für ein Kinderbett im Elternschlafzimmer (kompatibel mit Bettgröße 160 x 200 cm)
- ✦ Mikrowellenkasten
- ✦ Viel Stauraum in den 2 Schlafzimmern



- Rauchmelder mit 10 Jahren Garantie
- Innenbeleuchtung 100 % LED
- 1000-W-Konvektor
- HR-Kaltschaummatratze 35 kg/m³ mit antibakterieller und antiallergischer Auflage
- Belüftung oben und unten
- Phtalatfreies Linoleum
- Hauptschalter
- Antennen- und TV-Kabelanschluss
- Küchenmöbel auf Füßen mit PVC-Fußleisten
- Mischbatterien mit Durchflussbegrenzer an Spüle und Waschtisch (7 l/min)
- Hochwertige, ACS-zertifizierte Mischbatterien
- Gasboiler mit natürlichem Zug und Zündflamme (14 kW)
- Aufkleber für Umweltbewusstsein



Küche

- Mikrowellenkasten
- Unterschrank mit 3 Schubladen
- 4 weiße Gaskochfelder
- Kühlschrank A+, Table Top 115 l

Bad

- Neues IRM-Bad, pflegeleichte und dauerhafte Easy Clean-Technologie
- Duschkabine 80 x 80 cm mit seidiger Beschaffenheit und extraflacher Schwelle
- Hängeschrank unter dem Waschbecken mit Handtuchhalter und integrierten Regalen
- Eckregal mit modernem Design
- Fenster mit Mattglas für eine perfekte Intimsphäre
- WC mit zwei Spülungsoptionen (3/6 Liter)

Die idealen Optionen

- 500-W-Konvektor in den Zimmern und im Bad
- TV-Halterung für alle Bildschirmtypen

Wohnraum

- Esstisch mit festen Füßen aus anthrazitfarben lackiertem Metall
- Große Eckbank in L-Form mit Kastenbett 130 x 200 cm
- 2 stapelbare Indoor-/Outdoor-Stühle in Grau
- Großes TV-Board mit Türen und viel Stauraum

Elternschlafzimmer

- Halb offenes Möbelstück am Kopfende
- Verstellbare Leselampen mit integriertem Schalter
- 2 Hängenschränke aus Metall
- Kleiderschrank am Kopfende des Betts
- Lattenrost mit 18 Latten, mit erhöhtem Fuß und HR-Kaltschaummatratze 35 kg/m³
- Verdunkelnde Gardine



Kinderzimmer/Gästezimmer

- Bettenüberbau mit Schiebetür
- Kleiderschrank am Fußende des Betts
- Aufstellbarer Nachttisch aus Metall
- Lattenrost mit 18 Latten mit erhöhtem Fuß und HR-Kaltschaummatratze 35 kg/m³
- Verdunkelnde Gardine

- Möglichkeit für ein Bett mit 160 x 200 cm im Elternschlafzimmer, das den Durchgang nicht behindert

- Verdunkelndes Kombi-Rollo mit Mückengitter
- Quer-Hochbett für mehr Platz oder zusätzliche Schlafplätze