

CAHITA RIVIERA

2019

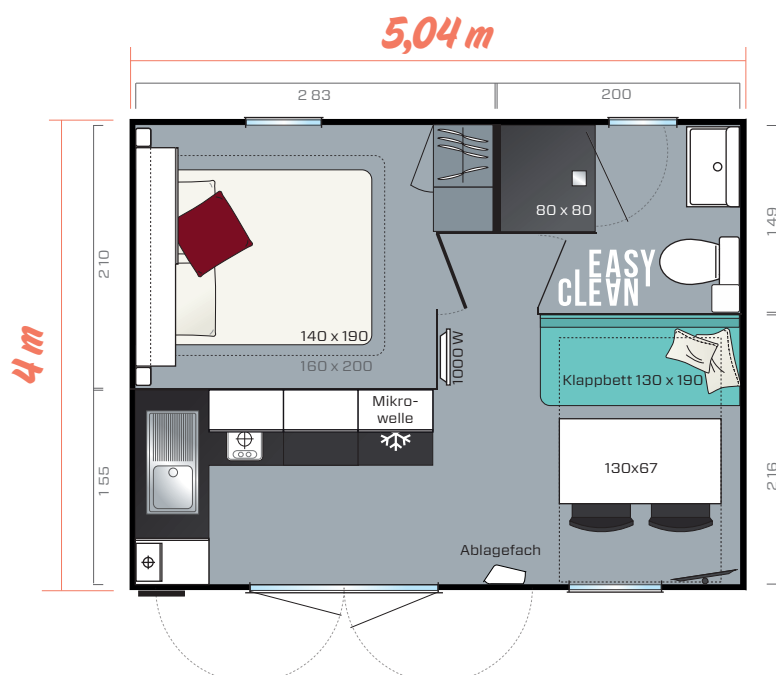
1 Schlafzimmer
2 bis 4 Schlafplätze
17,80 m²
5,04 x 4 m



Das Modell CAHITA RIVIERA präsentiert sich mit der option einer Grizzly Frontfassadenverkleidung
Abmessungen über alles. Innengrundfläche. Höhe 3,45 m

Das neue Modell Cahita Riviera ist mit dem RIVIERA-Label versehen: ein von IRM erfundenes Konzept, das seit Jahren von Freiluft-Hotelgewerbe gepriesen wird.

- ✦ Küche mit Direktzugang zur Terrasse mit 2-flügeliger Eingangstür
- ✦ Als zusätzliches Schlafzimmer umwandelbares Wohnzimmer mit Trennvorhang als Option
- ✦ Zimmer mit großem Kleiderschrank
- ✦ Praktisch: Ablagefach und serienmäßige TV-Halterung



Serienausstattungen

- Rauchmelder mit 10 Jahren Garantie
- Innenbeleuchtung 100 % LED
- 1000-W-Konvektor
- HR-Kaltschaummatratze 35 kg/m³ mit antibakterieller und antiallergischer Auflage
- Belüftung oben und unten
- Phtalatfreies Linoleum
- Hauptschalter
- Antennen- und TV-Kabelanschluss
- Küchenmöbel auf Füßen mit PVC-Fußleisten
- Mischbatterien mit Durchflussbegrenzer an Spüle und Waschtisch (7 l/min)
- Hochwertige, ACS-zertifizierte Mischbatterien
- Gasboiler mit natürlichem Zug und Zündflamme (14 kW)
- Sticker für Umweltbewusstsein



Küche

- Kühlschrank A+, Table Top 115 l
- 2 weiße Gaskochfelder
- Mikrowellenkasten
- Geräumiger Unterschrank

Elternschlafzimmer

- Regal am Kopfteil, das von einem Bettenüberbau mit Schiebetür ergänzt wird
- Verstellbare Leselampen mit integriertem Schalter
- 2 Hängenschränke aus Metall
- Großer Kleiderschrank
- Lattenrost mit 18 Latten mit erhöhtem Fuß und HR-Kaltschaummatratze 35 kg/m³
- Verdunkelnde Gardine

Wohnzimmer

- Esstisch mit festen Füßen aus anthrazitfarben lackiertem Metall
- Bank mit Bettfunktion 130 x 190 cm
- Esstisch mit festen Füßen aus anthrazitfarben lackiertem Metall
- 2 stapelbare Indoor-/Outdoor-Stühle in Grau
- TV-Halterung

Bad und WC

- Pflegeleichte und dauerhafte Easy Clean-Technologie
- Duschkabine 80 x 80 cm mit seidiger Beschaffenheit und extraflacher Schwelle
- Hängeschrank unter dem Waschbecken mit Handtuchhalter und integrierten Regalen
- Eckregal mit modernem Design
- Fenster mit Mattglas für eine perfekte Intimsphäre
- WC mit zwei Spüloptionen (3/6 Liter)



Die idealen Optionen

- Trennvorhang, um das Wohnzimmer in ein 2. Schlafzimmer umzuwandeln
- 500-W-Konvektor im Bad und dem Schlafzimmer
- Bett 160 x 200 cm
- Verdunkelndes Kombi-Rollo mit Mückengitter als Option für das Schlafzimmer und das Wohnzimmer
- Kühl-/Tiefkühlschrank mit 2 Türen