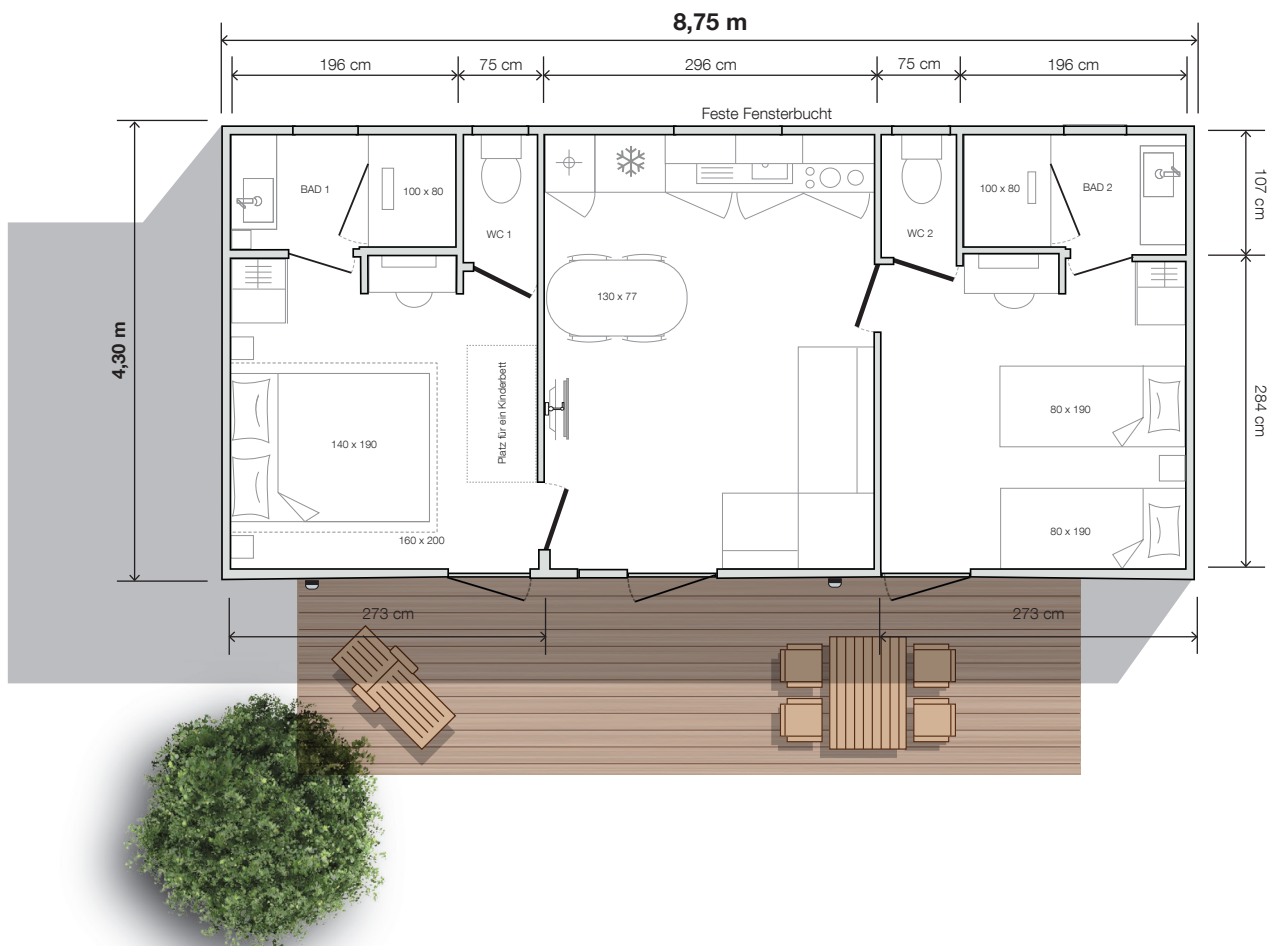


**2 Schlafzimmer**  
**4 Schlafplätze**  
**33,20 m<sup>2</sup> Wohnfläche**  
**8,75 x 4,30 m Abmessungen\***  
**2,30 m Höhe innen**  
**3,52 m Höhe außen**

## VERÄNDERLICH

Dieses Modell mit 2 Schlafzimmern und 2 sehr komfortablen Bädern ist mit einer angrenzenden Küche ausgestattet, die durch die horizontale Fensterbucht noch heller ist! Das Modell ist ideal für Familien. Dank der Option „Hotelpaket“ kann dieses Modell aber auch in zwei vollkommen unabhängige Suiten aufgeteilt werden.

\*Nettomaße – Fußbodenfläche innerhalb der Innenwände



Modell  
**865 2SZ 2B**



## Serienausstattung

- Intelligenter elektronischer Konvektor 1000 Watt mit Digitalanzeige
- TV-Verkabelung
- Belüftung oben und unten
- Hydropower-Warmwasserbereiter
- Hauptschalter
- Schaumstoffmatratze HR 35 kg/m<sup>3</sup>, OEKO-TEX-Label
- Rauchmelder mit 10 Jahren Garantie
- Küchenmöbel auf Füßen mit PVC-Fußleisten
- Strapazierfähiges phthalatfreies Linoleum
- Kühlschrank mit Gefrierfach 207 l
- Innenbeleuchtung 100 % LED
- Waschbecken aus Harz
- Hochwertige, ACS-zertifizierte Armaturen mit Durchflussbegrenzer 7 l/min
- Aufkleber für Umweltbewusstsein

## Küche

- Hochregallager mit großer Kapazität
- Unterschränke mit Griffen
- Eingebaute Dunstabzugshaube
- Säule mit Kühl-Gefrierkombination / Mikrowelle
- Schubladen mit Vollauszug

## Wohnraum

- Ovaler Tisch 130 x 77 cm mit 4 Stühlen
- Sofa auf Beinen
- Hängelampe
- Steckdose mit USB-Anschluss
- TV-Halterung



## Ideale Optionen

- Hotel-Paket
- Handtuchrockner in den Badezimmern
- TV-Halterung und raumhoher Spiegel im Elternschlafzimmer
- Angeschlossener Musikkautsprecher

*Nicht vertragsgemäße Angaben, der Hersteller behält sich das Recht vor, seine Produkte jederzeit und ohne Vorankündigung zu ändern. Dekorationsgegenstände, Mikrowellen und Fernseher sind nicht im Lieferumfang der Mobilheime enthalten.*

# O'HARA

## Elternschlafzimmer

- Fenstertür, die hinter einem Vorhang über die gesamte Breite versteckt ist
- Bettkopfteil mit Nachttischen und integrierten Steckdosen
- Hängelampe an beiden Seiten des Bettes
- Großer Garderobenschrank
- Frisiertisch/Schreibtisch mit Steckdose, Spiegel und Hocker
- Bettkasten 140 x 190 cm, 18 Latten
- Eigenes Bad und separate Toilette
- Platz für ein Kinderbett

## Kinder-/Gästezimmer

- Durch einen Vorhang versteckte Fenstertür
- Bettkasten 80 x 190 cm, 18 Latten
- Nachttisch und Leselampe
- Großer Kleiderschrank
- Frisiertisch/Schreibtisch mit Steckdose, Spiegel und Hocker
- Eigenes Bad und separate Toilette



## Bad Easy Clean

- Waschtischunterschrank mit XL-Rundspiegel
- Aufbewahrungssäule und Wandleuchte auf der Seite des Elternschlafzimmers
- Dusche 100 x 80 cm mit extraflacher Wanne und hoher Glastür
- Verstellbare Duschstange
- Fenster mit Mattglas
- Jalousie
- Föhn (im Bad der Eltern)
- Separates WC

