

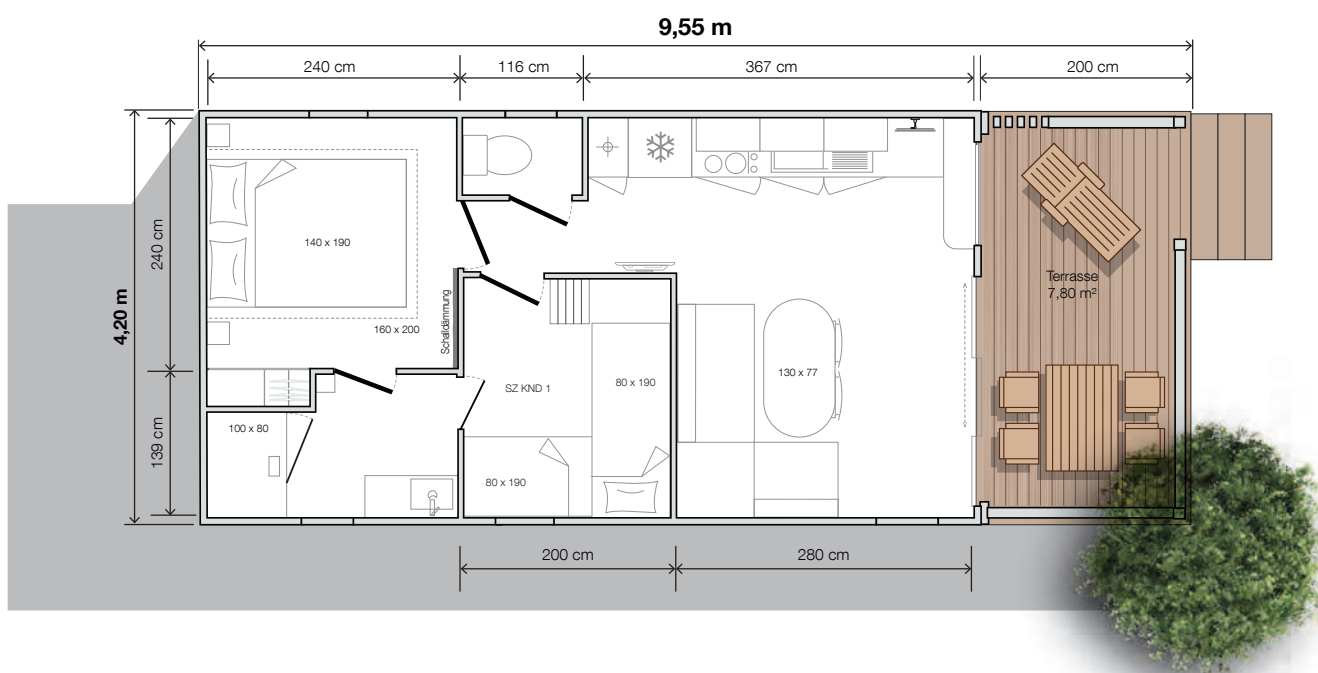


- 2 Schlafzimmer**
- 4 Schlafplätze**
- 28 m<sup>2</sup> Wohnfläche**
- + 7,80 m<sup>2</sup> Innenterrasse**
- 9,55 x 4,20 m Abmessungen\***
- 2,30 m Höhe innen**
- 3,52 m Höhe außen**

## MIT AUSBLICK!

Es handelt sich um eine neue Aufteilung des Schlafbereichs mit direktem Zugang zum Bad von jedem Zimmer aus. Der „LIVING-Bereich“ kann ein Bar-Bereich sein, der für Momente des Austauschs und der Geselligkeit gedacht ist. Das Außendesign ist einfach und integriert elegant Ihr Premium-Quartier mit Aussicht!

\*Nettomaße – Fußbodenfläche innerhalb der Innenwände





## Serienausstattung

- Intelligenter elektronischer Konvektor 1000 Watt mit Digitalanzeige
- TV-Verkabelung
- Belüftung oben und unten
- Hydropower-Warmwasserbereiter
- Hauptschalter
- Schaumstoffmatratze HR 35 kg/m<sup>3</sup>, OEKO-TEX Label
- Rauchmelder mit 10 Jahren Garantie
- Küchenmöbel auf Füßen mit PVC-Fußleisten
- Strapazierfähiges phtalatfreies Linoleum
- Kühlschrank mit Gefrierfach 207 L
- Innenbeleuchtung 100 % LED
- Waschbecken aus Harz
- Hochwertige, ACS-zertifizierte Armaturen mit Durchflussbegrenzer 7 l/min
- Aufkleber für Umweltbewusstsein

## Küche

- Bar-Bereich innen
- Hochregallager mit großer Kapazität
- Harzspüle mit Design-Armatur
- Set aus Unterschränken mit Griffen und 2 Regalfächern
- Ablage aus lackiertem Metall
- Eingebaute Dunstabzugshaube
- Säule mit Kühl-Gefrierkombination / Mikrowelle
- Schubladen mit Vollauszug
- TV-Halterung

## Wohnraum

- Ovaler Tisch 130 x 77 cm mit 2 Stühlen
- Sofa auf Beinen
- Hängelampe
- Steckdose mit USB-Anschluss
- Jalousie für die feste Fensterbucht
- Großer Spiegel über dem Sofa



## Ideale Optionen

- Fenster und Bar-Ablage
- 2 höhenverstellbare Hocker (innen und außen)
- Fenstertür anstelle der festen Fensterbucht im Wohnzimmer
- Angeschlossener Musiklautsprecher

*Nicht vertragsgemäße Angaben, der Hersteller behält sich das Recht vor, seine Produkte jederzeit und ohne Vorankündigung zu ändern. Dekorationsgegenstände, Mikrowellen und Fernseher sind nicht im Lieferumfang der Mobilheime enthalten.*

## Elternschlafzimmer

- Verdunkelnde Gardine über die gesamte Breite
- Bettkopfteil mit Nachttischen und integrierten Steckdosen
- Hängelampe an beiden Seiten des Bettes
- Raumhoher Einbauschränk mit Schiebetür
- Schalldämmung zwischen dem Eltern- und dem Kinderzimmer

## Mezzanin

- Rollvorhang aus Segeltuch
- Niedriges Bett 80 x 190 cm mit Leselampe, Steckdose und Nachttisch
- Hochbett 80 x 190 cm über Treppe erreichbar
- Beleuchtung des Zwischengeschosses durch Deckenstrahler, die durch einen Wechselschalter gesteuert werden
- Kleiderschrank unter dem Mezzanin



## Bad Easy Clean

- Direkter Zugang von jedem Zimmer aus
- Waschtischunterschrank mit XL-Rundspiegel
- Wandleuchte
- Hängende Aufbewahrung
- Dusche 100 x 80 cm mit extraflacher Wanne und hoher Glastür
- Verstellbare Duschstange
- Föhn
- Fenster mit Mattglas

## Terrasse

- Geländer aus Holz und Metall für ein modernes Design
- Dreifach-Schiebefenster und feste Fensterbucht (optional Sprossenfenster)

